

OGÓLNOPOLSKI KONKURS
PROGRAMÓW KSZTAŁCENIA DLA WSI I ROLNICTWA
„AGRO-PROGRAM”



*V*EDYCJA

PATRONAT HONOROWY

**Minister Rolnictwa i Rozwoju Wsi
Minister Edukacji Narodowej**

PATRONAT MEDIALNY



TEMATYKA PROGRAMÓW

Tematyka programów powinna zawierać zagadnienia związane z:

- ♦ poprawą jakości i higieny produkcji,
- ♦ ochroną środowiska w gospodarstwie rolnym,
- ♦ warunkami bezpiecznego wytwarzania i przechowywania pasz w gospodarstwie w kontekście bezpieczeństwa żywnościowego.

KATEGORIE PROGRAMÓW

*Programy doskonalenia zawodowego
Szkolne programy specjalizacji zawodowej*

CELE KONKURSU

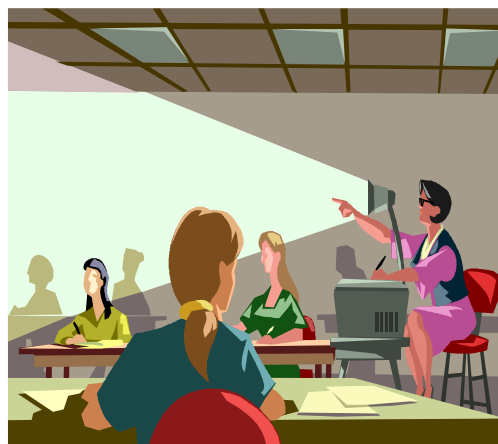
- ♦ dokonanie przeglądu dorobku różnych instytucji oświatowych i doradczych w zakresie programów dla wsi i rolnictwa,
- ♦ inspirowanie instytucji oświatowych i doradczych do przygotowywania programów kształcenia wspomagających rozwój rolnictwa i obszarów wiejskich w zakresie wybranych działań określonych w Programie Rozwoju Obszarów Wiejskich na lata 2007-2013,
- ♦ przyczynienie się do podniesienia kwalifikacji zawodowych uczniów szkół rolniczych, rolników i innych mieszkańców wsi w dostosowaniu do potrzeb rynku pracy,
- ♦ popularyzacja nagrodzonych i wyróżnionych programów w czasie różnych imprez organizowanych przez CDR, z wykorzystaniem publikacji w formie drukowanej i elektronicznej (e-bank).

PROGRAMY DOSKONALENIA ZAWODOWEGO

Do konkursu mogą być zgłaszane **programy** stanowiące podstawę doskonalenia rolników i innych mieszkańców wsi w formie **szkolenia kursowego** realizowane w latach 2008-2009 lub przygotowane specjalnie na konkurs.

Kurs - pozaszkolna forma kształcenia o czasie trwania nie krótszym niż 30 godzin zajęć edukacyjnych, której ukończenie umożliwia uzyskanie lub uzupełnienie wiedzy ogólnej, umiejętności lub kwalifikacji zawodowych, realizowana zgodnie z programem nauczania przyjętym przez organizatora kształcenia.

Źródło: Rozporządzenie Ministra Edukacji i Nauki dnia 3 lutego 2006r. w sprawie uzyskiwania i uzupełniania przez osoby dorosłe wiedzy ogólnej, umiejętności i kwalifikacji zawodowych w formach pozaszkolnych (Dz.U. Nr 31, poz. 216)



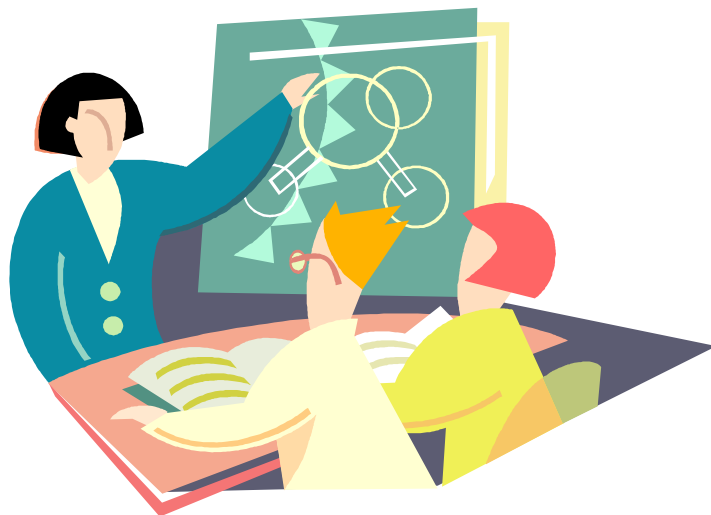
Program doskonalenia zawodowego powinien zawierać następujące elementy:

- ♦ nazwę formy doskonalenia zawodowego,
- ♦ czas trwania i sposób jej organizacji,
- ♦ wymagania wstępne dla uczestników,
- ♦ cele kształcenia,
- ♦ plan nauczania określający nazwę zajęć edukacyjnych oraz ich wymiar,
- ♦ treści kształcenia w zakresie poszczególnych zajęć edukacyjnych,
- ♦ wykaz literatury oraz niezbędnych środków i materiałów dydaktycznych,
- ♦ sposób sprawdzania efektów doskonalenia zawodowego.

SZKOLNE PROGRAMY SPECJALIZACJI ZAWODOWEJ

Do konkursu mogą być zgłaszane **szkolne programy specjalizacji zawodowej** realizowane w szkołach rolniczych i gospodarki żywnościowej w latach 2008-2009 lub przygotowane specjalnie na konkurs.

Specjalizacja – może być uwzględniona w programie nauczania dla zawodu, jeżeli przewiduje to podstawa programowa kształcenia w zawodzie. Szkoła określa specjalizację, biorąc pod uwagę potrzeby regionalnego rynku pracy, zainteresowania uczniów oraz możliwości kadrowe.



Programy mogą być przygotowane dla następujących zawodów sektora rolno-żywnościowego umożliwiających wstępną specjalizację pod koniec okresu kształcenia:

- ♦ **technik rolnik** 321[05];
- ♦ **rolnik** 613[01];
- ♦ **technik ogrodnik** 321[03];
- ♦ **ogrodnik** 621[01];
- ♦ **technik agrobiznesu** 341[01];
- ♦ **technik inżynierii środowiska i melioracji** 311[19];
- ♦ **technik mechanizacji rolnictwa** 311[22];
- ♦ **mechanik-operator pojazdów i maszyn rolniczych** 723[03].

Źródło: Rozporządzenie Ministra Edukacji Narodowej i Sportu z dnia 4 czerwca 2003r. w sprawie podstaw programowych kształcenia w zawodach: [...] (Dz. U. z 2003r. Nr 159, poz. 1540).

Programy mogą być przeznaczone dla jednego lub większej liczby zawodów.

Szkolny program specjalizacji zawodowej powinien zawierać:

- ♦ szczegółowe cele kształcenia określające wiedzę i umiejętności, które powinny być opanowane przez ucznia,
- ♦ materiał nauczania w formie haseł programowych, związany ze szczegółowymi celami kształcenia, a także niezbędne ćwiczenia,
- ♦ wskazówki metodyczne dotyczące realizacji programu,
- ♦ propozycje metod sprawdzania i oceny osiągnięć edukacyjnych ucznia,
- ♦ wykaz literatury.

Źródło: Rozporządzenie Ministra Edukacji Narodowej z dnia 6 stycznia 2009 r. w sprawie dopuszczania do użytku szkolnego programów wychowania przedszkolnego, programów nauczania i podręczników oraz cofania dopuszczenia. (Dz. U. z 2009 r. Nr 4, poz. 18)

WARUNKI I PRZEBIEG KONKURSU

Programy mogą zgłaszać:

- ♦ autorzy,
- ♦ szkoły i placówki oświatowe,
- ♦ ośrodki doradztwa rolniczego,
- ♦ jednostki badawczo-rozwojowe,
- ♦ organizacje działające na rzecz rolnictwa i obszarów wiejskich.

Konkurs przebiega w dwóch etapach.

- ♦ **I etap** odbywa się na szczeblu regionalnym. Karty zgłoszenia wraz z dokumentacją programową (w wersji papierowej i elektronicznej) należy składać **do 30 września 2009 r.** do odpowiedniego terytorialnie Oddziału Centrum Doradztwa Rolniczego. Regionalne Komisje Konkursowe dokonają oceny zgłoszonych programów i prześlą po trzy najlepsze programy w każdej kategorii do drugiego etapu konkursu **do 30 listopada 2009 r.**
- ♦ **II etap** odbywa się na szczeblu centralnym. Centralna Komisja Konkursowa dokona oceny nominowanych programów oraz przyzna nagrody i wyróżnienia w każdej kategorii **do 15 stycznia 2010 r.**

Z regulaminem konkursu można zapoznać się w Centrum Doradztwa Rolniczego, Oddziałach CDR oraz na ich stronach internetowych. Kartę zgłoszenia można otrzymać u organizatorów lub pobrać ze strony internetowej: www.cdr.gov.pl

ORGANIZATOR



Centrum Doradztwa Rolniczego

ul. Pszczelińska 99, 05-840 Brwinów,
tel.: 0-22/729 66 34 do 38 wew. 106, 107, 108,
e-mail: doskonalenie@cdr.gov.pl
<http://www.cdr.gov.pl>

REGIONALNE KOMISJE KONKURSOWE

ADRESY	ZASIĘG TERYTORIALNY
CENTRUM DORADZTWA ROLNICZEGO Oddział w Krakowie 31-063 Kraków, ul. Meiselsa 1 tel. 0-12/ 424 05 54, fax. 0-12/424 05 05 e-mail: t.sedzik@cdr.gov.pl	małopolskie opolskie podkarpackie śląskie świętokrzyskie
CENTRUM DORADZTWA ROLNICZEGO Oddział w Poznaniu 61-659 Poznań, ul. Winogrody 63 tel. 0-61/823 20 81 wew. 137, fax 0-61/820 19 71 e-mail: d.chmurak@cdr.gov.pl	dolnośląskie kujawsko-pomorskie lubuskie pomorskie wielkopolskie zachodnio-pomorskie
CENTRUM DORADZTWA ROLNICZEGO Oddział w Radomiu 26-600 Radom, ul. Chorzowska 16/18 tel. 0-48/ 365 69 38, fax. 0-48/365 49 70 e-mail: a.karwat@cdr.gov.pl	lubelskie łódzkie mazowieckie podlaskie warmińsko-mazurskie